

COMUNICARTE 2009

Edición - Producción



A R A L

Foro Tecnológico
de artes gráficas
18/6/09



www.iespuertabonita.com

EDITORIAL ARAL

www.editorialaral.com



EDITORIAL ARAL
www.editorialaral.com

COMUNICARTE 2009

Edición - Producción

Foro Tecnológico
de artes gráficas
18/6/09



• *Introducción*

- *Fecha de fundación: 2003*
- *Objetivo: realización de publicaciones técnicas de artes gráficas*

• *Publicaciones*

- *Procesos de impresión offset. 2003*
- *Procesos de impresión tintas líquidas. 2005*
- *Materiales de producción en artes gráficas. 2005*
- *Procesos de encuadernación y manipulados. 2010*



Edición - Producción

Foro Tecnológico
de artes gráficas
18/6/09



Fases de Producción

- *Recepción de Archivos*
- *Realización PDF*
- *PREFLIGHT*
- *Pruebas de Color*
- *Imposición*
- *Ferro*
- *Planchas*
- *Impresión*
- *Manipulado*
- *Distribución*



Edición - Producción

Fases de Producción

- *Recepción de Archivos*
- *Realización PDF*
- *PREFLIGHT*
- *Pruebas de Color*
- *Imposición*
- *Ferro*
- *Planchas*
- *Impresión*
- *Manipulado*
- *Distribución*

Foro Tecnológico
de artes gráficas
18/6/09





Edición - Producción

Foro Tecnológico
de artes gráficas
18/6/09



• *¿Cómo llega la información a producción?*

- *CDs*
- *DVDs*
- *Correo electrónico*
- *Ftp*
- *Aplicaciones:*
 - *QXP o InDesign*
 - *Photoshop*
 - *Freehand o Illustrator*
 - *Paquete de Office ?*
- *Formatos:*
 - *Eps*
 - *Tiff-it*
 - *Postscript*
 - *Psd..*
 - *PDF*



Edición - Producción

Foro Tecnológico
de artes gráficas
18/6/09



- *¿Problemas que nos podemos encontrar?*
 - *No se pueden abrir los ficheros*
 - *Faltan las tipografías*
 - *Versiones de las aplicaciones*
 - *Gran variedad de formatos y archivos*
 - *N.º de colores*
 - *Imágenes en RGB y en CMYK*
 - *Imágenes en baja resolución*
 - *Colores directos*
 - *Líneas no imprimibles y de color*
 - *Imágenes que van a sangre y que no se ha tenido en cuenta la misma*
 - *Envío de archivos en programas de office: Word, Excel, ...*



Edición - Producción

Foro Tecnológico
de artes gráficas
18/6/09



•Soluciones?

- *No usar colores en perfil RGB y convertir la imágenes a CMYK*
- *Evitar todo tipo de fuentes dudosas que no sean postscript*
- *Adjuntar ficheros de las fuentes (originales) o trazar los textos*
- *Adjuntar las indicaciones técnicas del trabajo y a ser posible una prueba*
- *Adjuntar las imágenes que se utilicen en el original o incrustarlas en el documento*
- *Envío de la información en formato PDF*





Edición - Producción

Fases de Producción

- *Recepción de Archivos*
- *Realización PDF*
- *PREFLIGHT*
- *Pruebas de Color*
- *Imposición*
- *Ferro*
- *Planchas*
- *Impresión*
- *Manipulado*
- *Distribución*

Foro Tecnológico
de artes gráficas
18/6/09





Edición - Producción

Foro Tecnológico
de artes gráficas
18/6/09



•PDF

- Creado por Adobe en 1993
 - Documento tiene mismo aspecto en pantalla o impreso, independientemente de la plataforma o aplicación creada
 - Está siempre bloqueado, no se puede editar
 - Actualmente existen programas para hacer modificaciones
 - Compatible con todos programas del m
 - Se puede enviar en baja resolución por Se ha convertio en el formato más habitual para entrega de archivos digital de Artes Finales
- Cada vez se utiliza más el PDF digital





Edición - Producción

Fases de Producción

- *Recepción de Archivos*
- *Realización PDF*
- **PREFLIGHT**
- *Pruebas de Color*
- *Imposición*
- *Ferro*
- *Planchas*
- *Impresión*
- *Manipulado*
- *Distribución*

Foro Tecnológico
de artes gráficas
18/6/09





Edición - Producción

Foro Tecnológico
de artes gráficas
18/6/09



•*Preflight*

- Control del PDF digital previo a plancha o impresión*
- Se definen los parámetros a controlar en un perfil*
- Se filtra el documento en base a esos parámetros para encontrar errores*
- Se genera un informe que da cuenta de los fallos que hubiera.*
- Se corrigen los errores del documento*
- Principales parámetros a controlar:*
 - Imágenes*
 - Formato*
 - Numero de Colores*
 - Textos*
 - Fuentes*
 - Tamaño líneas*



Edición - Producción

Fases de Producción

- *Recepción de Archivos*
- *Realización PDF*
- *PREFLIGHT*
- *Pruebas de Color*
- *Imposición*
- *Ferro*
- *Planchas*
- *Impresión*
- *Manipulado*
- *Distribución*

Foro Tecnológico
de artes gráficas
18/6/09





Edición - Producción

Foro Tecnológico
de artes gráficas
18/6/09



• Pruebas certificadas

- Antiguamente Cromolines
- Actualmente en impresoras de Inyección de Tinta
- Plotter Calibrado con Software de gestión de pruebas de color con papel certificado.
- Ajustamos ganancia de estampación con máquinas de impresión





Edición - Producción

Fases de Producción

- *Recepción de Archivos*
- *Realización PDF*
- *PREFLIGHT*
- *Pruebas de Color*
- *Imposición*
- *Ferro*
- *Planchas*
- *Impresión*
- *Manipulado*
- *Distribución*

Foro Tecnológico
de artes gráficas
18/6/09





Edición - Producción

Foro Tecnológico
de artes gráficas
18/6/09



• *Imposición*

- *Es la colocación de las páginas de forma correcta para la postimpresión*

- *Actualmente se realiza con programas de imposición digital*

Tipo Preps, Fast Impose, ...

- *Tienen perfiles de máquinas y optimizan el formato de papel*

- *Pasos a seguir:*

- *Se realiza trazado de todo el trabajo*

- *Realizamos PDF por forma con los PDFs de páginas*

- *Los PDF deben tener todos los documentos incrustados*

- *Se lanza al flujo para sacar un ferro*

- *Se dobla y corta para entregar al cliente*

- *Aprobado el ferro el siguiente paso es sacar planchas*



Edición - Producción

Foro Tecnológico
de artes gráficas
18/6/09



• *Flujos de trabajo:*

- *Prinergy de KODAK*
- *Apogee de AGFA*
- *Oddystar de ESKOARTWORK*
- *Etc.*

• *La coordinación entre editor, impresor y encuadernador debe ser tal que permita establecer para la imposición el número de páginas en función de:*

- *Tipo de papel y su sentido de fibra*
- *Espesor del papel. Determina el lomo.*
- *Características de impresión*
- *Tipos de máquina de plegar*
- *Etc.*



Edición - Producción

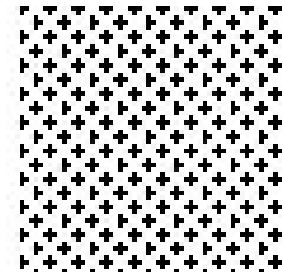
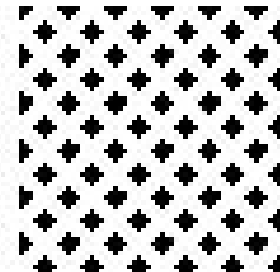
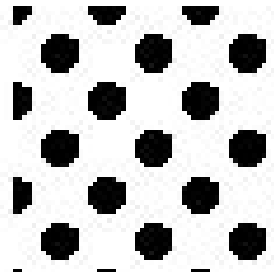
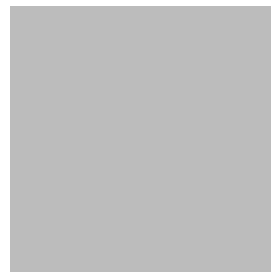
Foro Tecnológico
de artes gráficas
18/6/09



- *Lineatura y cobertura de tinta:*

- *Papeles offset* 133 lpp. 260 %
- *Papeles estucados* 150 lpp. 320%
- *Papeles arte* 175 lpp. 340 %

- *Tipo de punto: redondo, elíptico, cuadrado*



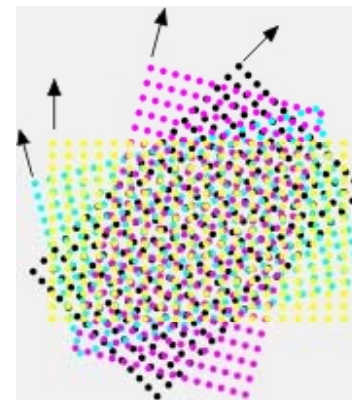
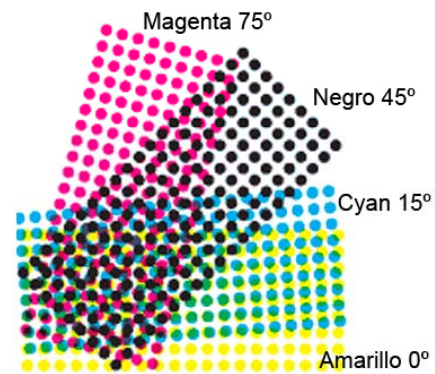


Edición - Producción

Foro Tecnológico
de artes gráficas
18/6/09



• *Angulatura de trama:*





EDITORIAL ARAL
www.editorialaral.com

COMUNICARTE 2009

Edición - Producción

- *Tipo de tramado: AM, FM o XM*



Foro Tecnológico
de artes gráficas
18/6/09





Edición - Producción

Fases de Producción

- *Recepción de Archivos*
- *Realización PDF*
- *PREFLIGHT*
- *Pruebas de Color*
- *Imposición*
- *Ferro*
- *Planchas*
- *Impresión*
- *Manipulado*
- *Distribución*

Foro Tecnológico
de artes gráficas
18/6/09





Edición - Producción

• *Pruebas Químicas (Ferros)*

- *Prueba final de texto y color (nocertificada) antes de pasar planchas*
- *Pruebas de baja calidad cuyo objetivo es conocer si es correcta la imposición*
- *Hasta hace poco tiempo había que sacar fotolitos, montar, insolar y revelar con vapor de amoníaco*
- *Actualmete se hace de forma digital a partir de la imposición digital*

Foro Tecnológico
de artes gráficas
18/6/09





Edición - Producción

Foro Tecnológico
de artes gráficas
18/6/09



- *Ventajas pruebas Digitales*

- *No requieren película*

- *Utilizan la misma imposición que se utilizará para la impresión*

- *Se realizan con todos los colores*

- *Son respetuosas con el medio ambiente*



Edición - Producción

Fases de Producción

- *Recepción de Archivos*
- *Realización PDF*
- *PREFLIGHT*
- *Pruebas de Color*
- *Imposición*
- *Ferro*
- *Planchas*
- *Impresión*
- *Manipulado*
- *Distribución*

Foro Tecnológico
de artes gráficas
18/6/09





Edición - Producción

Foro Tecnológico
de artes gráficas
18/6/09



•Planchas

- Al igual que otros procesos se ha sustituido lo analógico por procedimientos digitales Computer to plate (CTP)*
- El original digital se expone directamente a la plancha*
- Existen dos tipos de plachas para los equipos de CTP*





EDITORIAL ARAL
www.editorialaral.com

COMUNICARTE 2009

Edición - Producción

• *Ventajas de CTP*

- *Reducción consumo de material: películas, líquidos*
- *Mayor rapidez del flujo de trabajo*
- *Mejor calidad*
- *Mayor definición de punto de trama*
- *Menor impacto ambiental*

Foro Tecnológico
de artes gráficas
18/6/09





Edición - Producción

Foro Tecnológico
de artes gráficas
18/6/09



Fases de Producción

- *Recepción de Archivos*
- *Realización PDF*
- *PREFLIGHT*
- *Pruebas de Color*
- *Imposición*
- *Ferro*
- *Planchas*
- *Impresión*
- *Manipulado*
- *Distribución*



Edición - Producción

Foro Tecnológico
de artes gráficas
18/6/09

• *Impresión*

- *Automatización en los cambios (más rapidez)*
- *Tiradas cada vez más cortas*
- *Impresión por ambas caras*
- *Comunicación con preimpresión a través de CIP3*





Edición - Producción

Foro Tecnológico
de artes gráficas
18/6/09



• *Incidencias básicas de impresión*

- *Fallos de registro*
- *Arrancado y moteado*
- *Repinte*
- *Impresión fantasma*
- *Deformación de punto –Remosqueo y Doble Impresión*
- *Engrase*



Edición - Producción

Foro Tecnológico
de artes gráficas
18/6/09



Fases de Producción

- *Recepción de Archivos*
- *Realización PDF*
- *PREFLIGHT*
- *Pruebas de Color*
- *Imposición*
- *Ferro*
- *Planchas*
- *Impresión*
- *Manipulado*
- *Distribución*



Edición - Producción

Foro Tecnológico
de artes gráficas
18/6/09



• *Procesos de Manipulado*

- *Corte*
- *Plegado*
- *Alzado*
- *Hendido*
- *Cosido*
- *Taladrado*
- *Plastificado*
- *Barnizado*
- *Estampación*
- *Troquelado*



Edición - Producción

Foro Tecnológico
de artes gráficas
18/6/09



• *Recomendaciones de Manipulado*

- *Dejar secar bien los pliegos antes de manipular, especialmente papeles mate*
- *Plegar siempre siguiendo dirección de fibra*
- *Para plegar papeles superiores 170 gr/m2 es conveniente hacer hendido*
- *Hacer siempre maquetas de imposición para ver distribución de imágenes*
- *Tener en cuenta los perdidos a la hora de comprar el papel, teniendo en cuenta pasos posteriores*



Edición - Producción

Fases de Producción

- *Recepción de Archivos*
- *Realización PDF*
- *PREFLIGHT*
- *Pruebas de Color*
- *Imposición*
- *Ferro*
- *Planchas*
- *Impresión*
- *Encuadernación*
- *Distribución*

Foro Tecnológico
de artes gráficas
18/6/09





Edición - Producción

• *Distribución y entrega*

- *Última etapa del proceso*
- *Hay que tener en cuenta el peso, y lugar de entrega para embalaje*



Foro Tecnológico
de artes gráficas
18/6/09





EDITORIAL ARAL
www.editorialaral.com

COMUNICARTE 2009

Edición - Producción

Foro Tecnológico
de artes gráficas
18/6/09

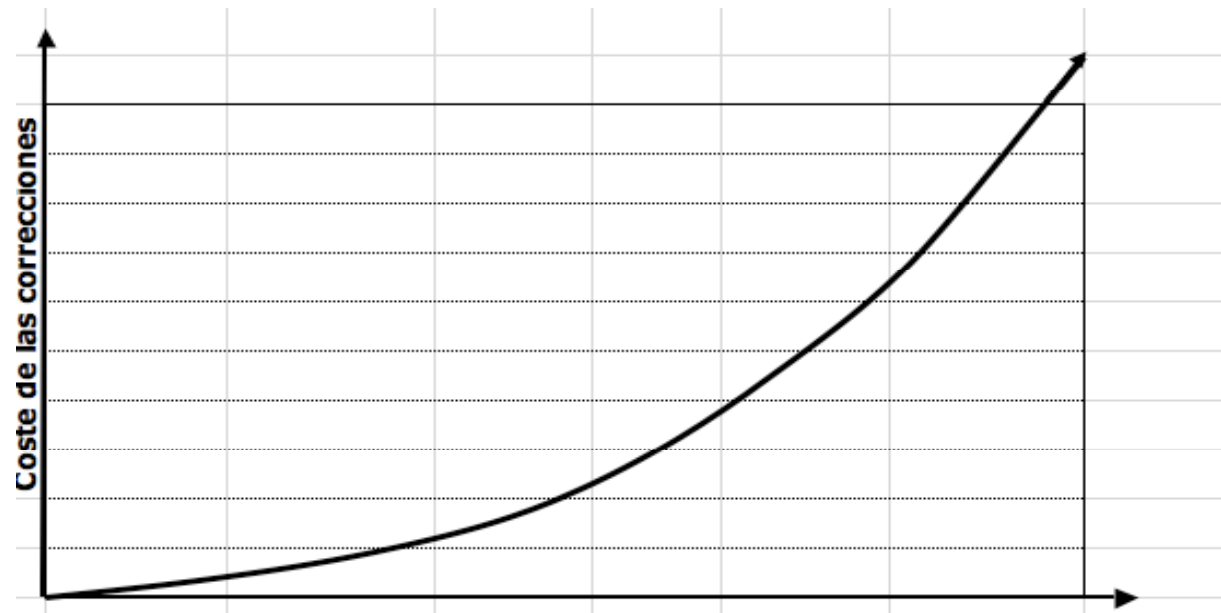


Dos Reflexiones



Edición - Producción

Foro Tecnológico
de artes gráficas
18/6/09



Arte Final Imposicion Pruebas Ferros Planchas Impresión

COSTE DE LOS ERRORES

Los errores siempre cuestan dinero,
pero cuanto antes se corrijan menor coste



Edición - Producción

Diseño responsable con el Medio Ambiente

- *Tener en cuenta materiales a utilizar, su reutilización, su reciclaje y su biodegradabilidad.*
- *Utilizar papeles con certificación PEFC o FSC*
- *Confirmar que el impresor sigue política respetuosa con el medio ambiente*
 - *Minimización de residuos*
 - *Políticas de ahorro energéticos*
 - *Elección de productos respetuosos con el medio ambiente*
 - *Procesos diseñados con máxima eficacia y menor consumo*

Foro Tecnológico
de artes gráficas
18/6/09





EDITORIAL ARAL
www.editorialaral.com

COMUNICARTE 2009

Edición - Producción

Foro Tecnológico
de artes gráficas
18/6/09



Muchas gracias