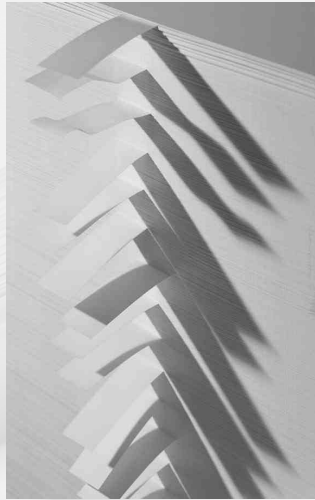


# Agenda

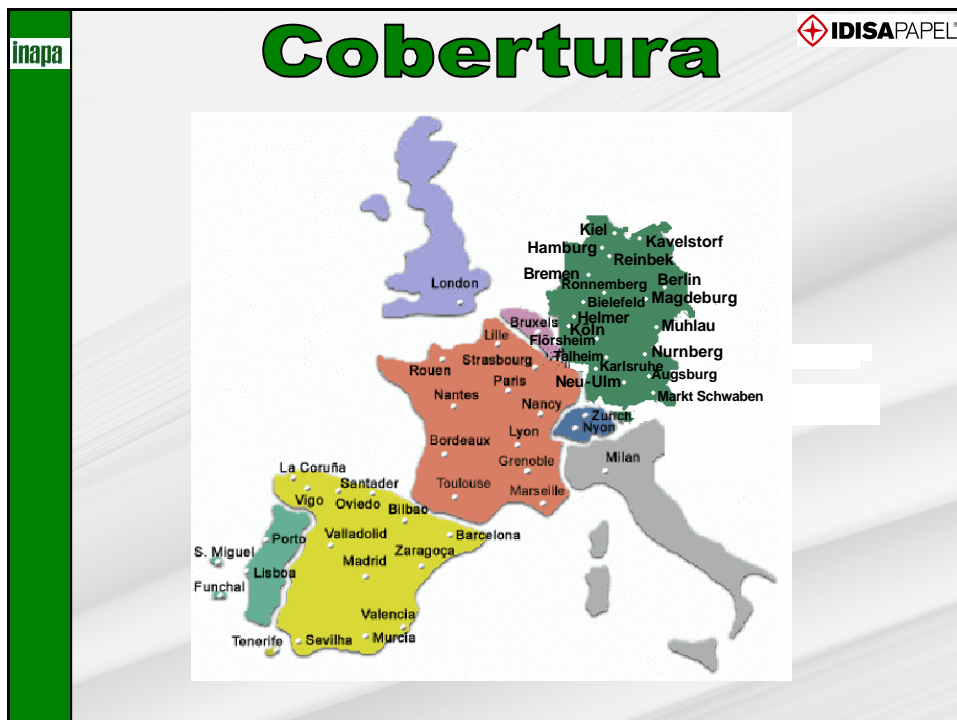
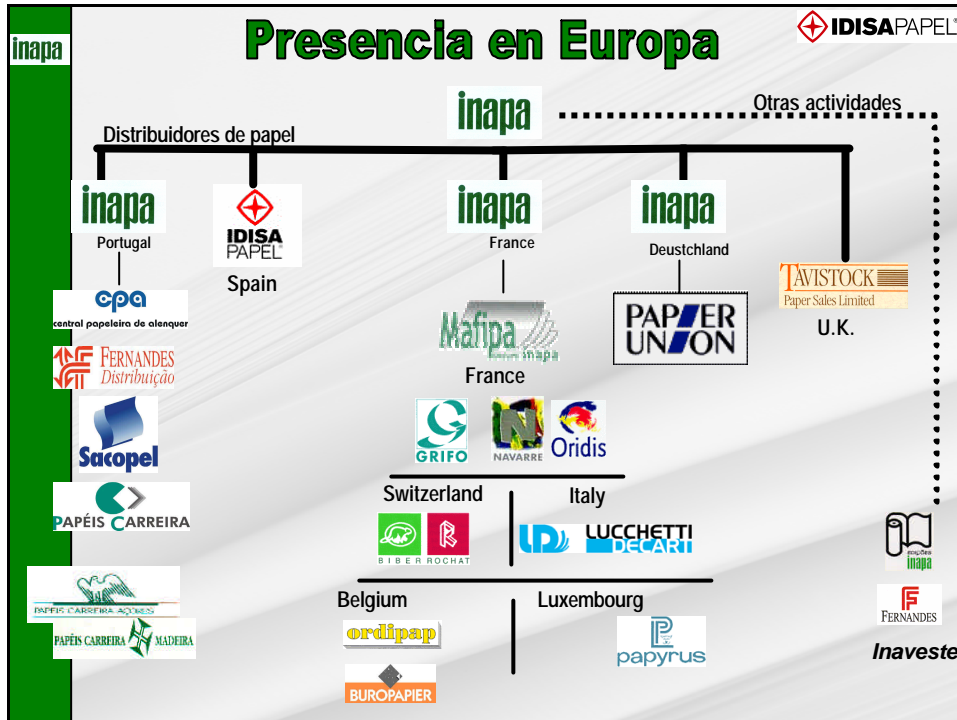


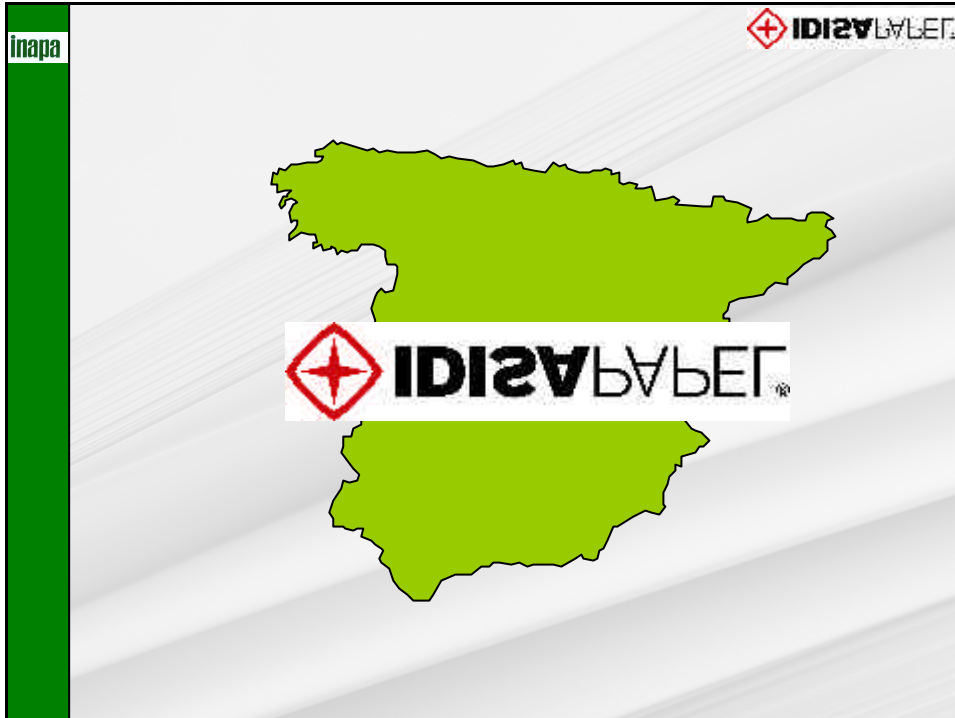
- El Grupo INAPA
- IDISA
- La distribución de papel en España. Nuestra visión.



**inapa** Group

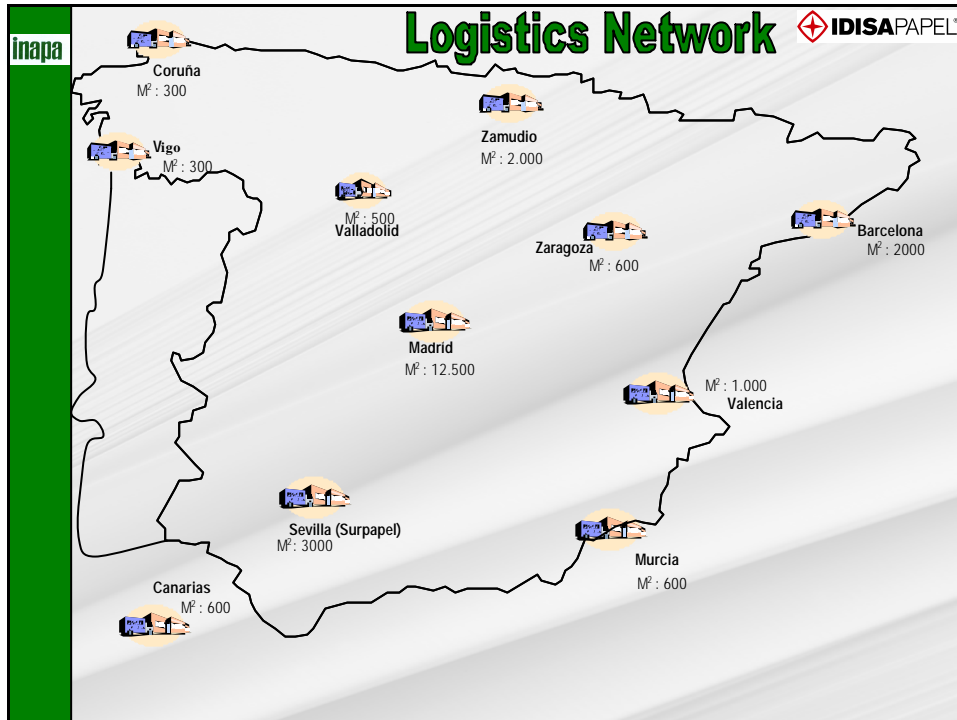
NOVIEMBRE 2004





**IDISAPAPEL**

- 1.999 - IDISAPAPEL arranque de la actividad, controlando 100% de los distribuidores de alcance regional :
  - PAPELESGAYÁ (Madrid, Cataluña y Levante)
  - NORTEPAPEL (Norte)
  - DICALPAPEL (Castilla León)
  - Canarias
- y
  - 25% de SURPAPEL (Andalucía)
- 2.000 Se inicia la construcción del nuevo almacén central en Leganés.
- 2.002 Inaguración del Centro logístico.

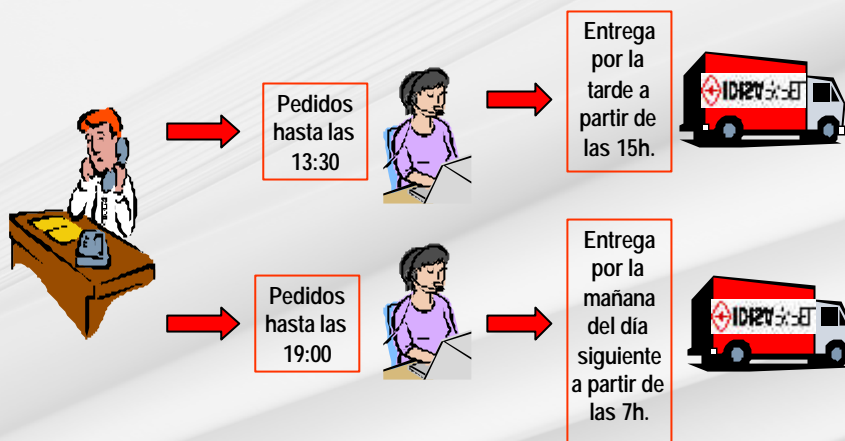


**Centro Logístico- Madrid** IDISAPAPEL®

- ↙ SITUADO A 20KM. AL SUR DE LA CAPITAL, EN UNA ZONA CON ALTA CONCENTRACION DE EMPRESAS Y DE ARTES GRÁFICAS
- ↙ 5.000 REFERENCIAS EN STOCK PERMANENTE
- ↙ ASPECTOS LOGISTICOS:
  - PARCELA TOTAL - 25,000 m<sup>2</sup>
  - AREA DE ALMACEN - 12 500 m<sup>2</sup>
  - CAPACIDAD EN PALETS :
 

CONVENCIONAL	11,500 PALLETS
ALMACEN AUTOMATICO	21,000 PALLETS
  - CAPACIDAD DE ALMACEN (POTENCIAL) : 20,000 ton's
  - EL ALMACEN ESTA EQUIPADO CON ULTIMAS TECNOLOGIAS EN EL AREA ROBOTIZADA
- ↙ SISTEMAS INFORMATICOS CON CONTROL EN TIEMPO REAL DE STOCKS, ENVIOS, ETC.
- ↙ ENTREGAS:
  - DE 6 A 12 HOURS - PRINCIPALES CIUDADES
  - DENTRO DE 24 HORAS - RESTO DEL TERRITORIO NACIONAL Y SUR DE FRANCIA

# LA GESTION DE LOS PEDIDOS EN IDISA LEGANES



Pero para cumplir esto...



Trabajamos desde las 6 de la mañana hasta las 23h, moviendo más de 350 toneladas al día, entregando a todos nuestros clientes en España más de 500 albaranes y manipulando 1.200 líneas de picking



## La distribución en España

### ↙ NUESTRA VISION COMO DISTRIBUIDOR ES...

- **LOS PLAZOS DE ENTREGA CADA DIA SON MAS CORTOS DEBIDO**
  - ✓ POCO ESPACIO DE TIEMPO PARA REALIZAR LOS TRABAJOS.
  - ✓ FALTA DE STOCK EN ALMACENES DE LOS CLIENTES
  - ✓ ABUNDANCIA DE OFERTA EN TODA LA CADENA DE SUMINISTRO
  - ✓ MAS TIRADAS, PERO MAS CORTAS => MARKETING MAS PERSONALIZADO
  
- **ESTO CONLLEVA UN IMPORTANTE COSTE DEL LADO DEL DISTRIBUIDOR EN CUANTO:**
  - CAPACIDAD DE ENTREGA (TRANSPORTE) SIEMPRE DISPONIBLE.
  - MANTENER UN ALTO NIVEL DE STOCKS EN CUANTO A N° DE REFERENCIAS Y TONELADAS EN PRODUCTOS DE CONSUMO.
  
- **DESAFIO A CORTO PLAZO PARA MANTENER LOS NIVELES DE SERVICIO DADO SI LOS CLIENTES NO ABSORBEN SU PARTE DE COSTES GENERADOS, BASICAMENTE EN TRANSPORTES DEBIDO A LOS IMPORTANTES AUMENTOS DE COSTE PREVISTO PARA 2.005**